



CLINIQUE
ST-JOSEPH

La coronarographie

**Unité de Cardiologie Interventionnelle
Clinique Saint-Joseph, TRÉLAZÉ**

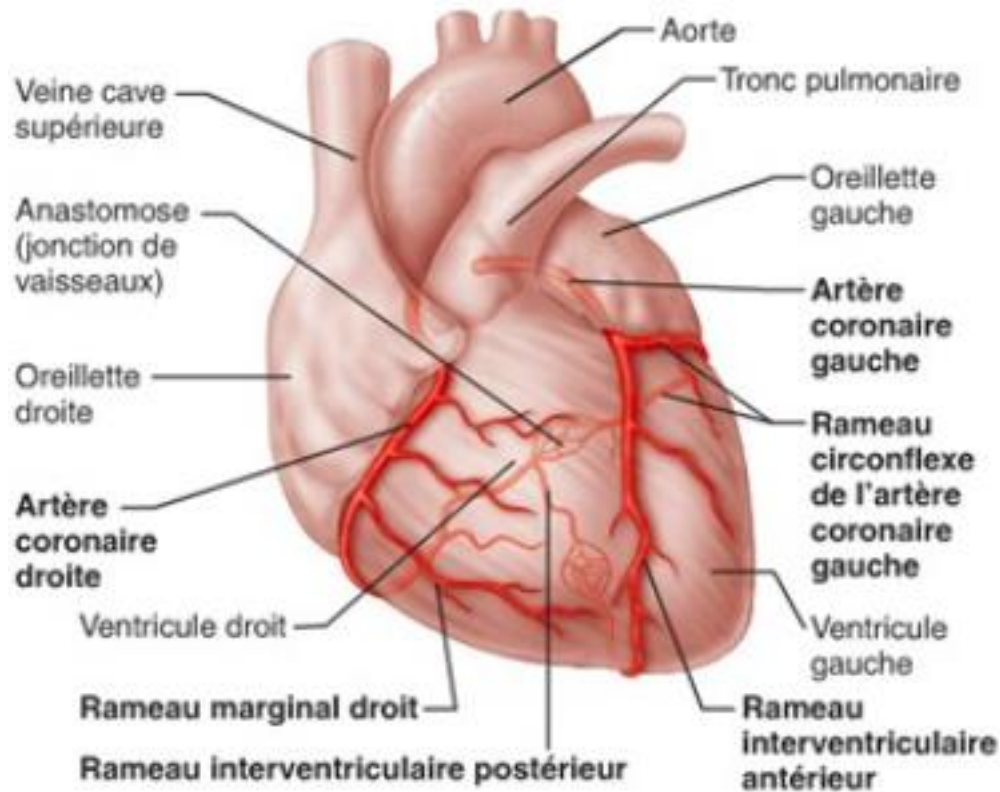
Pourquoi une coronarographie ?

- La coronarographie permet de faire un bilan exact de vos artères coronaires à la recherche d'un rétrécissement ou d'une occlusion.

Pourquoi une coronarographie ?

- La maladie coronaire peut être responsable d'angine de poitrine (douleurs dans la poitrine), d'infarctus du myocarde, ou d'insuffisance cardiaque (qui se traduit souvent par un essoufflement).
- La coronarographie permet d'établir un diagnostic précis et de permettre une prise en charge adaptée.

Comment se passe une coronarographie ?



Le but de la coronarographie est d'opacifier les coronaires droite et gauche.
(en rouge sur le schéma)

Comment se passe une coronarographie ?

- Il s'agit d'un examen radiologique. Cet examen nécessite l'utilisation des rayons X, à des doses aussi basses que possible.
- Un cathéter est introduit dans l'artère radiale le plus souvent, dans l'artère fémorale parfois.

Comment se passe une coronarographie ?

- Des sondes de petit diamètre sont ensuite introduites par le cathéter.
- Elles sont placées en regard de la coronaire droite et gauche.
- Puis un produit de contraste à base d'iode est injecté et les radiographies sont réalisées.

Comment se passe une coronarographie ?

- La progression des sondes n'est pas ressentie.
- L'examen n'occasionne aucune douleur.
- Un médecin anesthésiste est présent en salle pour une éventuelle sédation en cas d'anxiété.

Comment se déroulera le jour de l'examen?

- L'examen est réalisé à jeun.
- Vous serez conduit dans la salle d'examen et installé sur la table avec matelas chauffant.

Comment se déroulera le jour de l'examen?



Installation sur la table de coronarographie (changement de photo)

Comment se déroulera le jour de l'examen?

- L'examen dure le plus souvent entre 15 et 30 minutes.
- Par la suite, un pansement compressif est placé au niveau du point de ponction et nous conduisons à votre chambre.

Comment se déroulera le jour de l'examen?

- Une surveillance rapprochée pendant quelques heures aura lieu dans votre chambre.
- Vous pouvez regagner votre domicile le jour même dans la plupart des cas.

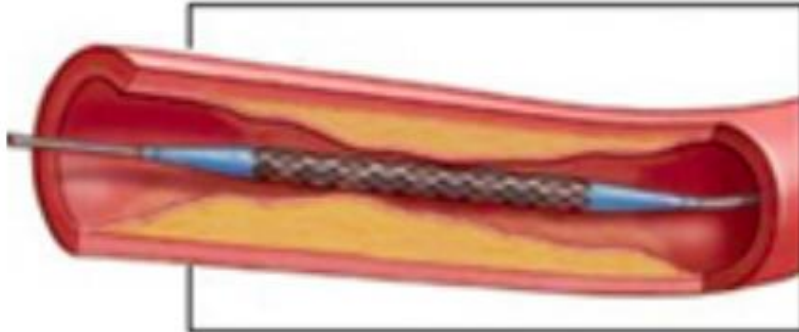
Que se passe-t-il en cas de rétrécissement coronaire?

- Dans certains cas, la pose d'un stent peut être envisagée dans le même temps.
- L'examen est prolongé d'une durée variant de 15 à 45 minutes.
- La sortie a lieu alors le plus souvent le lendemain.

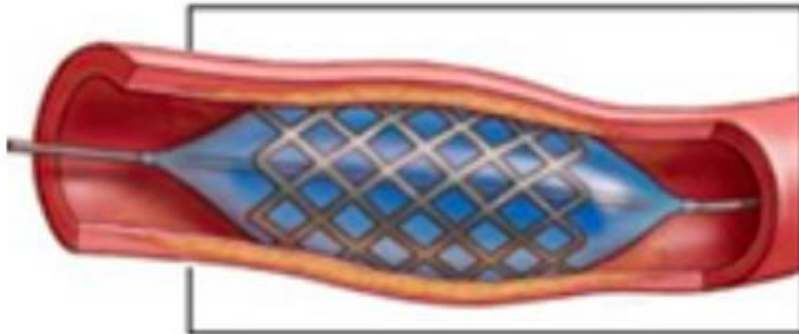
Comment se déroule la pose d'un stent?

- La procédure consiste à dilater le ou les rétrécissements avec un ballonnet gonflable.
- Dans la majorité des cas, une endoprothèse (stent) est mise en place à ce niveau. Il s'agit d'une sorte de tube métallique grillagé qui est laissé en place et permet de maintenir l'artère ouverte.

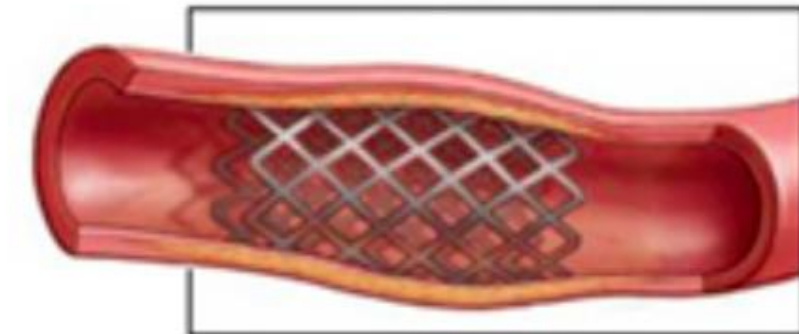
Comment se déroule la pose d'un stent?



Positionnement du stent



Largage du stent
à l'aide d'un ballon



Résultat
après pose du stent

- L'équipe médicale et paramédicale sera à votre écoute et reste à votre disposition pour toute information complémentaire.

- Numéros utiles :
 - Standard : 0241477171
 - Secrétariat de Cardiologie: 0241477173
 - En cas d'urgence, médecin de garde 24h/24h: 0241477172



CLINIQUE

ST-JOSEPH