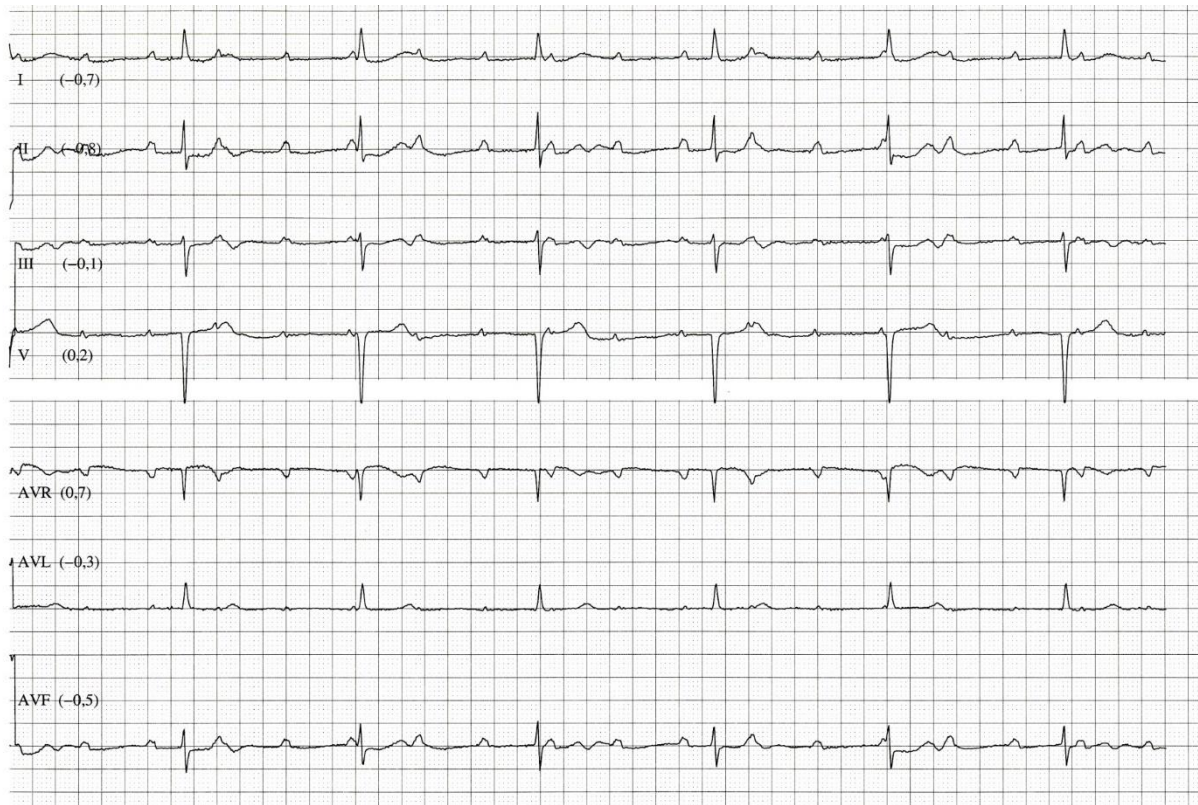


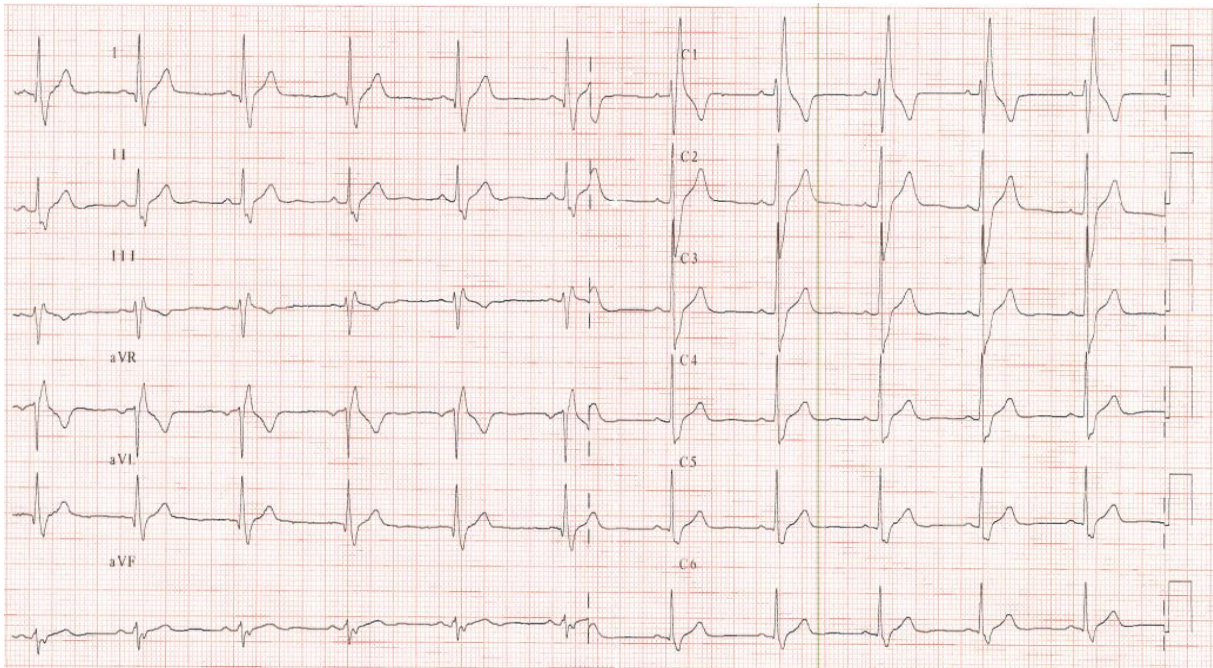
Question 1 :



Concernant l'ECG (données d'enregistrement 25 mm/s et 1mm=1 mV), quelle(s) proposition(s) est (sont) exacte(s)?

- A- Il s'agit d'une activité atriale sinusale
- B- Il s'agit d'un Mobitz 2
- C- Il s'agit d'un bloc auriculo-ventriculaire du 3eme degré
- D- Il s'agit d'une tachycardie atriale
- E- Il s'agit d'un Mobitz 1

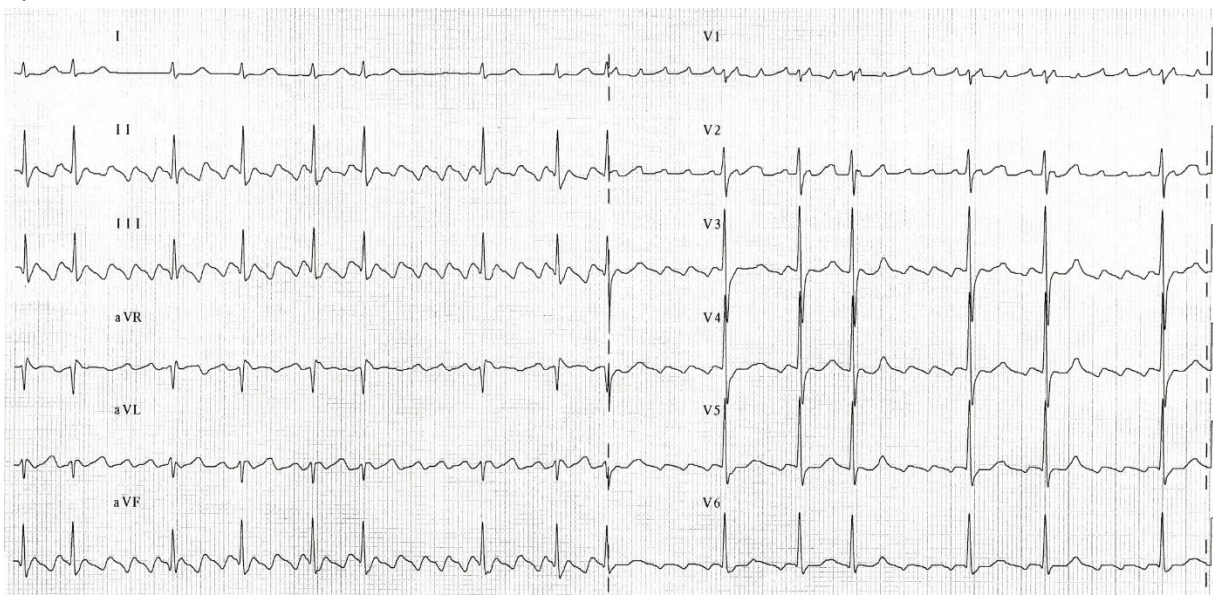
Question 2 :



Concernant l'ECG :

- A- Il existe un bloc de branche gauche complet
- B- Il existe un bloc de branche droit complet
- C- Il existe une BAV 1
- D- Il existe un trouble conductif inter-ventriculaire
- E- Le ventriculaire gauche se dépolarise avant le ventriculaire droit

Question 3 :

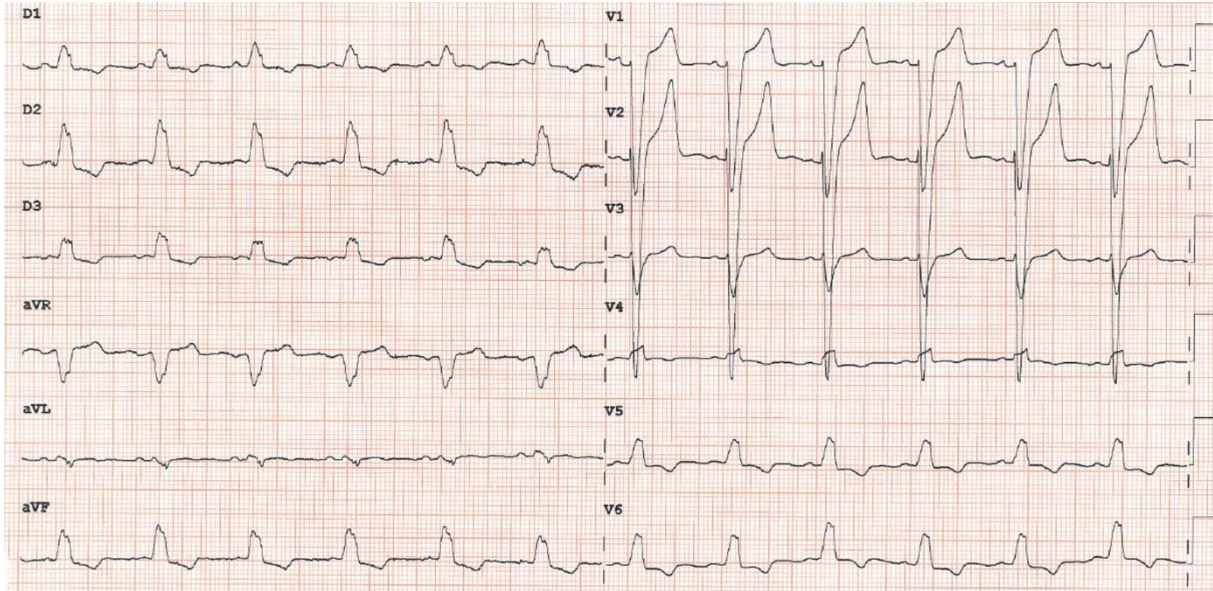


Concernant l'ECG :

- A- Le rythme est sinusal

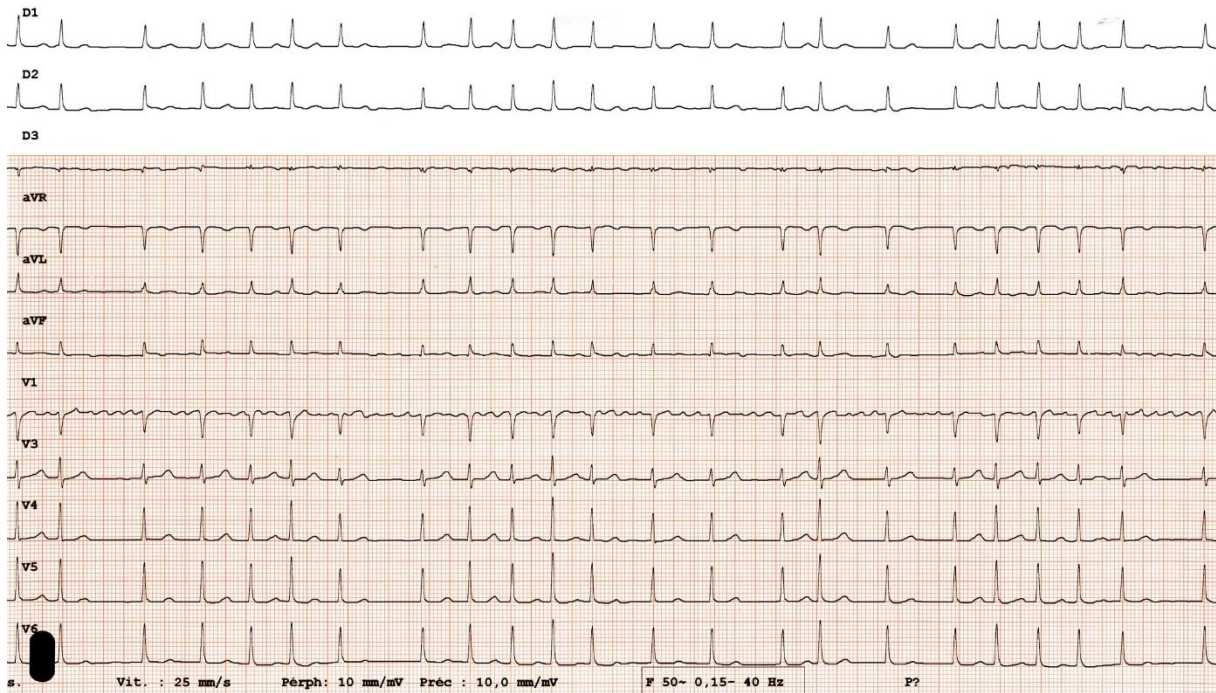
- B- Il s'agit d'un flutter atrial
- C- Il s'agit d'une tachycardie jonctionnelle
- D- Il s'agit d'une fibrillation atriale
- E- Il existe un bloc auriculo-ventriculaire de 1^{er} degré

Question 4



- A- Il existe un bloc de branche gauche
- B- Il existe un bloc de branche droite
- C- Il existe un bloc de branche car la durée des QRS est > 110 ms
- D- Il existe un infarctus car il y a un sus-décalage du segment ST en V1-V2 avec un miroir en inférieur
- E- L'espace PR est normal

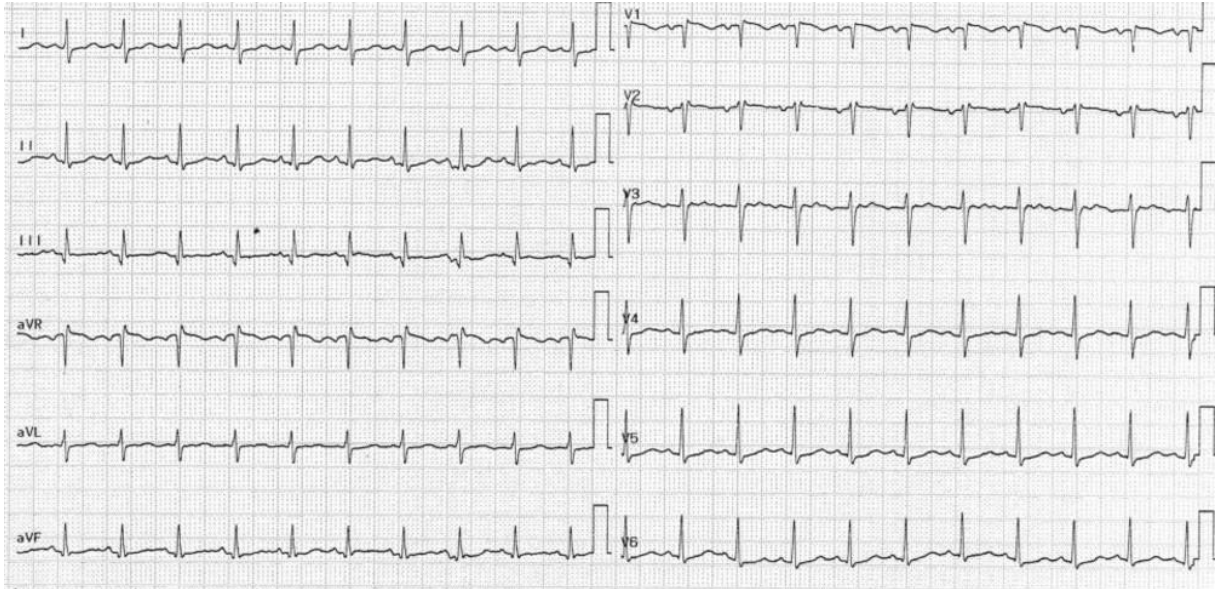
Question 5



Concernant l'ECG :

- A- Il enregistre des extrasystoles atriales
- B- Il existe une séquelle d'infarctus
- C- Il s'agit d'une tachycardie atriale
- D- Il s'agit d'une fibrillation atriale
- E- Il existe une hypertrophie ventriculaire électrique

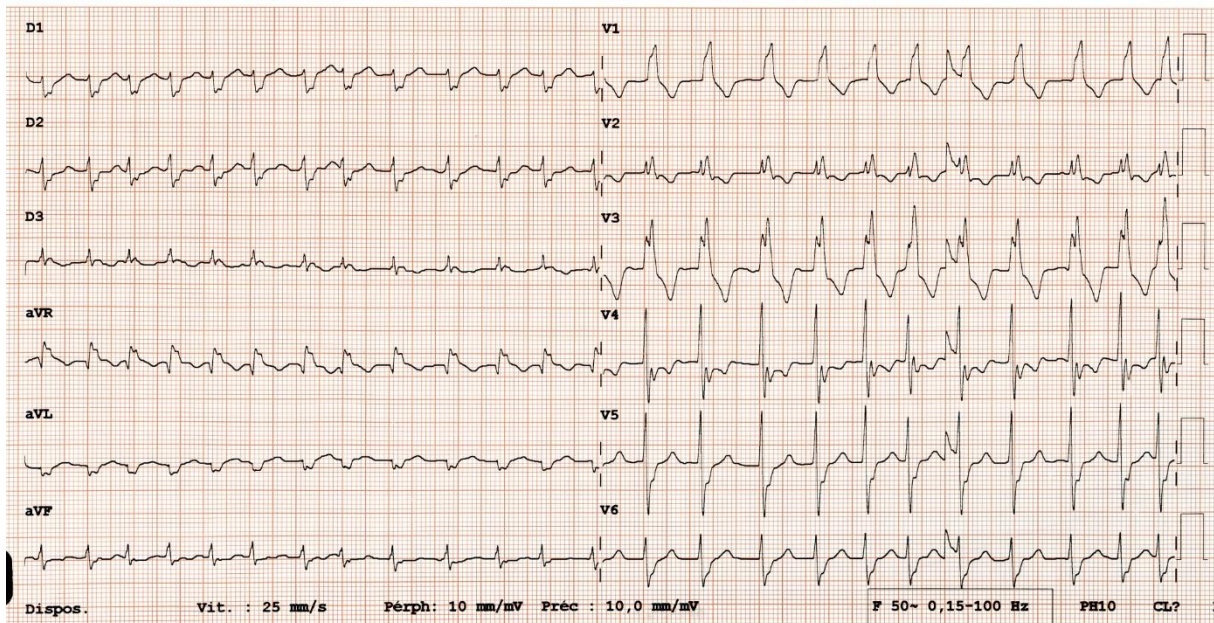
Question 7



Concernant l'ECG :

- a- Le rythme est sinusal
- b- Il s'agit d'une tachycardie atriale en 2/1
- c- L'espace PR est normal
- d- Il existe un bloc de branche droit incomplet
- e- Il y a un sous-décalage de l'espace PQ

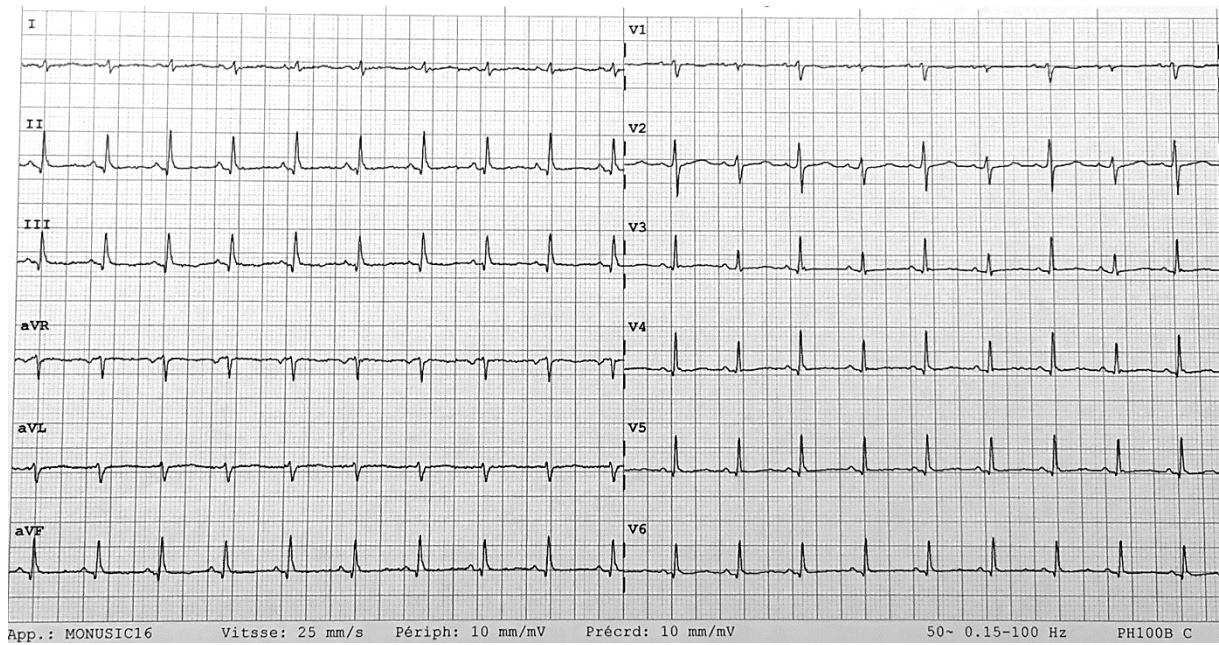
Question 8



- a- Le rythme est sinusal
- b- Les QRS ont une morphologie de bloc de branche droit
- c- L'espace PR est inférieur à 200ms
- d- Il existe des signes d'ischémie dans le territoire antero-septo-apical
- e- Il s'agit d'une fibrillation atriale

Question 9

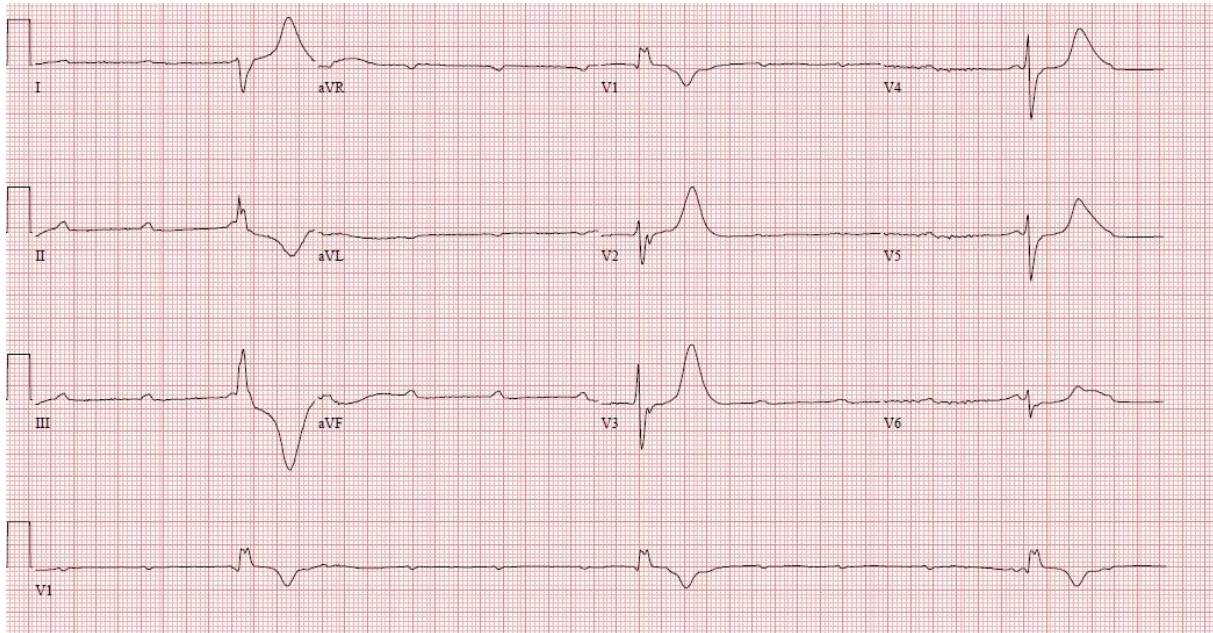
ECG de tamponnade



Concernant l'ECG

- a- Le rythme est sinusal
- b- L'axe est gauche
- c- Il existe un micro-voltage
- d- Il existe une alternance électrique
- e- Il existe une séquelle inférieure

Question 10



Concernant l'électrocardiogramme:

- a- Il s'agit d'une tachycardie supra ventriculaire
- b- Il existe un rythme d'échappement ventriculaire provenant de la branche droite
- c- Il existe des signes d'ischémie dans les dérivations inférieures
- d- Il existe une dissociation auriculo-ventriculaire
- e- Il s'agit d'un bloc atrio-ventriculaire complet supra hisien